

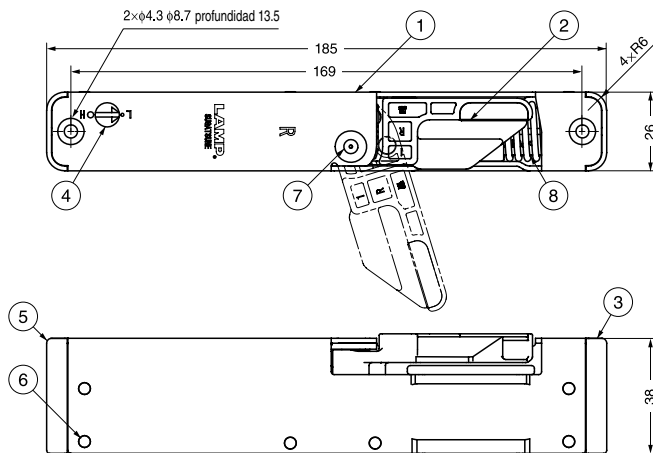
AMORTIGUADOR PARA PUERTA


LDD-V

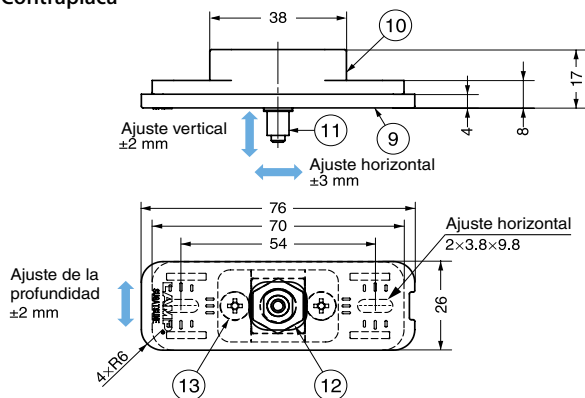

Imagen para mano derecha



■ Cuerpo



■ Contraplaca



■ Características

- Tipo oculto
- Sujeta la puerta en los últimos 10° y la cierra automáticamente de forma más suave que otros cierres y fuerza menos las bisagras
- Velocidad de cierre ajustable incluso después de la instalación
- La contraplaca incluye función de ajuste en tres direcciones
- Especificaciones de la puerta recomendadas:
 - Grosor: mín. 33 mm
 - Anchura: máx. 900 mm
 - Peso: 15 - 40 kg
- Ha superado con éxito la prueba de 100 000 ciclos de apertura/cierre para uso privado
- Bisagra recomendada: Serie HES3D (págs. 470-473)
- Platina de ajuste LDD-V-JIG y plantilla LDD-V-TMP disponibles (pág. 719)

■ Piezas incluidas

- Tornillo roscador con cabeza de fijación 4 × 45
- Tornillo roscador con cabeza de fijación 3,5 × 15

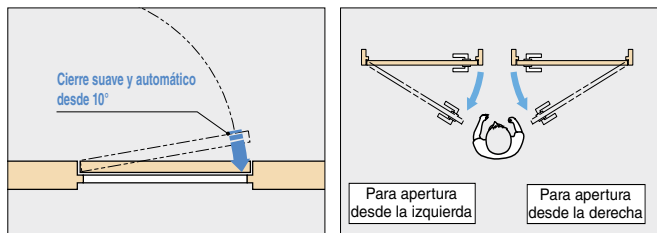
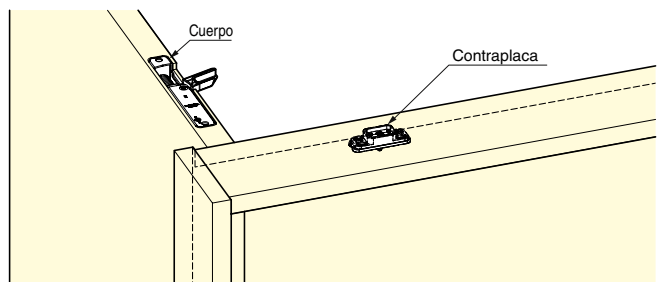


Imagen para mano derecha

■ Instalación

※ El plano inferior representa la versión derecha



N.º	Nombre de la pieza	Material	Acabado/Color
①	Cuerpo de carcasa	Acero (SPCC)	Zinc cromado claro
②	Brazo	Poliacetal (POM)	Gris
③	Base del resorte	Poliacetal (POM)	Gris
④	Eje de ajuste de la fuerza del amortiguador	Poliacetal (POM)	Gris
⑤	Base del amortiguador	Poliacetal (POM)	Gris
⑥	Clavija hueca avellanada	Acero (SWCH)	Zinc cromado claro
⑦	Eje pivotante	Acero (SUM)	Níquel
⑧	Resorte	Acero (SWP)	Zinc cromado claro
⑨	Cubierta de contraplaca	Poliacetal (POM)	Gris
⑩	Carcasa de contraplaca	Poliacetal (POM)	Gris
⑪	Eje de contraplaca	Acero (SUM)	Níquel
⑫	Tornillo de ajuste vertical	Acero (SWRCH)	Zinc cromado claro
⑬	Tornillo de ajuste de profundidad	Acero (SWCH)	Zinc cromado claro

Código de artículo	Nombre de artículo	Tipo	Anchura (puerta)	Grosor (puerta)	Peso (puerta)	Peso	Cartón
270-017-563	LDD-V-R	Mano derecha	Máx. 900	Mín. 33	15 - 40 kg	427 g	24 uds.
270-017-564	LDD-V-L	Mano izquierda	Máx. 900	Mín. 33	15 - 40 kg	427 g	24 uds.